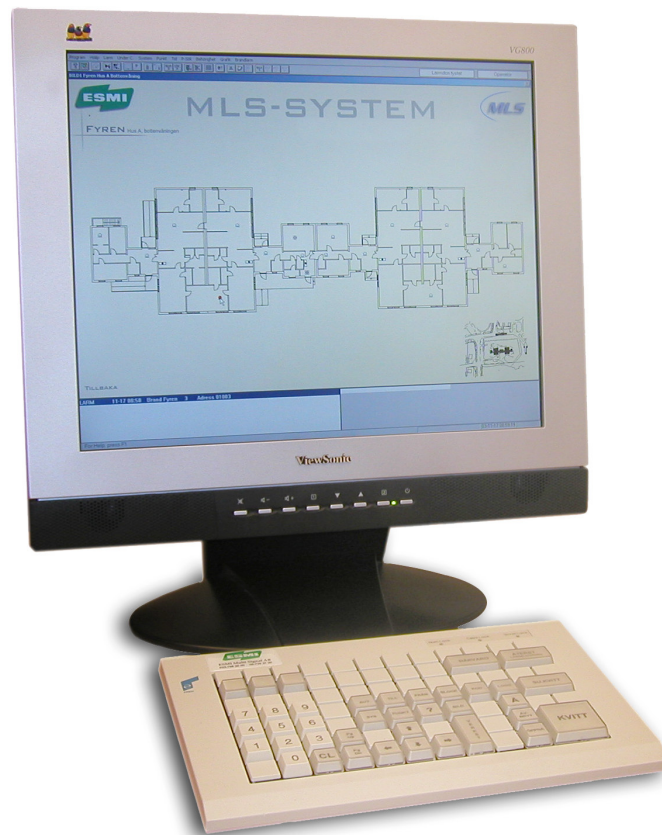


Larmhanteringsystem MLS-9002



Integrerat larmsystem MLS



ESMI Multi Signal larmsystem MLS är ett grafiskt system för att visualisera och integrera olika larmtyper som brandlarm, inbrottslarm och överfallslarm till ett gemensamt gränssnitt mot operatören. Systemet hanterar i kombination med larm, personsökning, passerkontroll, CCTV, ljudsystem för talkommunikation mm. Olika anläggningsdelar knyts ihop för att använda gemensamma funktioner. Grafisk presentation och ett enkelt handhavande erbjuder styrnings möjligheter med manöverbord och enkla musklick. Styrning kan även ske med inbyggd automatik. MLS-system kan byggas med såväl enskilda datorer som med flera servrar och flera operatörs terminaler.

LARMHANTERINGSSYSTEM MLS 9002

System MLS 9002 är avsett att underlätta hantering av larm och manöver inom kriminalvårdsanstalter, förvaltningsbyggnader, och polishus, men även användbart för industrier och kontorshus. Alla förekommande manöver av larm och passerkontroll kan enkelt ske via manöverpanel eller mus. Larm och manöverpunkter presenteras grafiskt i färg.

Systemet byggs med en server och terminaldatorer anslutna via nätverk, men det går också bra att bygga systemet med en serverdator som också sköter larmpresentationen.

Serverdator med tillhörande bildskärm placeras lämpligen i ett telerum, denna dator skall normalt ej användas som terminal utan används för ändringar och utökningar. Normalt användes en terminal/manöverplats som överordnad, till vilken larm inlägges medan övriga platser huvudsakligen användes för passagekontroll och ev. samtalsanläggning. Detta kan inläggas i systemets konfigurering. Till det överordnade bordet kan de övriga manöverplatserna överkopplas då avbemanning sker, eller automatiskt då anrop ej besvaras inom viss tid.

Huvuddatorn hanterar all kommunikation mot externa system via serieportar och nätverk. Det går även bra att sprida ut serieportar i nätverket för att öka avståndet till de olika system som skall anslutas.

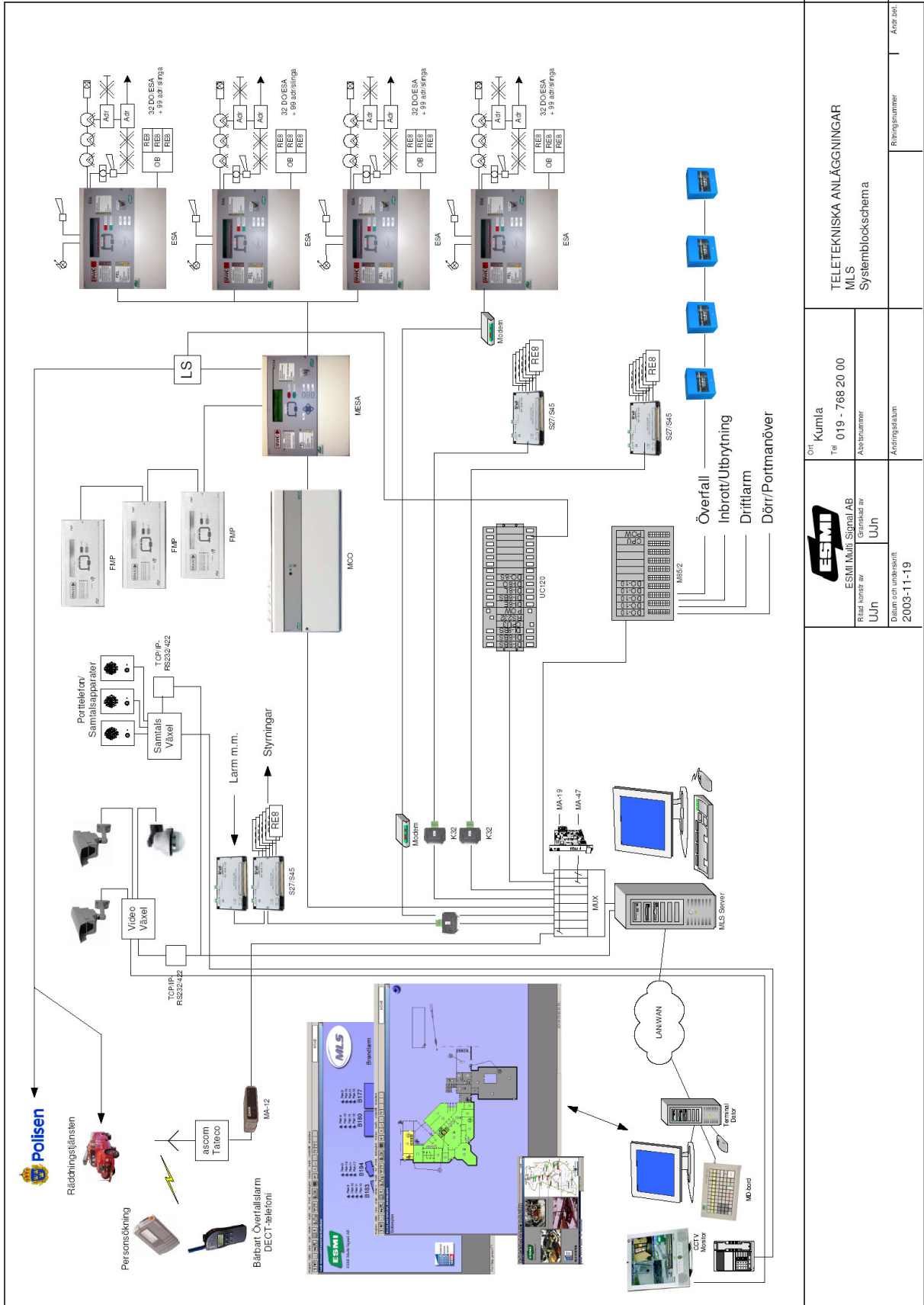
Ändring och konfigurering sker on-line med systemet i drift.

Insamling av data och styrningar sker via undercentraler som bestyckas med ingångskort eller utgångskort. Ingångskort kan vara både analoga och digitala för att klara såväl enkel som dubbelbalanserade slingor och indikeringar.

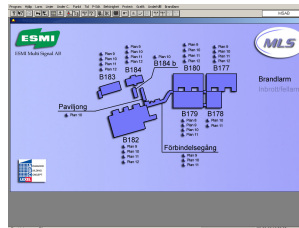
Till huvuddatorn kan anslutas skrivare för loggning eller grafiska utskrifter.

Vid terminaler används normalt ett speciellt funktionsmanöverbord för att lättare kunna hantera systemet.

MLS-9002 ingår som en komponent i ESMI ABC koncept.



	Ort: Kumla Tel: 019 - 768 20 00	TELETEKNISKA ANLÄGGNINGAR MLS Systemblockschema	
	Ritad/kontor av: U:n Granskad av: U:n	Åkebnummer: Anläggsstaten:	Rengöringsnummer: Anord bet:

System som kan anslutas till Esmi ABC**Passerkontroll
och flexitid****Brandlarm****Belysningsstyrning****Inbrottslarm****Integrations verktyg (MLS)****Nödbelysning****CCTV****Byggnads automation**

Användaren får bästa nyttan av Esmi ABC först då hans tillämpning kombineras med tjänster - genomförande, underhåll och utbildning.

Kontakta oss per epost: info.se@esmi.com eller förnamn.efternamn@esmi.com

Region Öst

Adress Esmi Multi Signal AB, Gårdsfogdevägen 16, 168 66 Bromma
Telefon 08 736 27 00
Fax 08 736 27 19

Region Mitt

Adress Esmi Multi Signal AB, Box 82, 692 22 Kumla
Telefon 019 768 20 00 (växel)
019 768 20 30 (grp.nr. Projektförsäljning Brand)
019 768 20 40 (grp.nr. Komponentförsäljning)
019 768 20 50 (grp.nr. Service)
Fax 019 768 20 99
Besök- o leveransadress Kumla Frasses Gata 2 B

Region Väst

Adress Esmi Multi Signal AB, Södra Långebergsgatan 34, 421 32 Västra Frölunda
Telefon 031 779 40 00
Fax 031 510 709

Region Syd (Sköts idag av region mitt)